

Was bedeutet „nachhaltig“?

Nachhaltigkeit bezeichnet das Prinzip, „**nicht mehr zu verbrauchen, als die Natur regenerieren kann**“. Dieses Prinzip ist uralt und wird heute aufgrund der steigenden Verknappung von Ressourcen immer wichtiger.

Es ist die Balance von Wirtschaft, Gesellschaft und Ökologie, somit gleichzeitig ein „Verständigungs-, Such- und Lernprozess“ der durch uns beeinflussbar ist.

Aus diesem Grund verstehen wir Nachhaltigkeit als Gestaltungsprozess, bei dem jeder teilhaben kann, darf und soll.

UN-Nachhaltigkeitsziele

2015 haben die Vereinten Nationen die Agenda 2030 für nachhaltige Entwicklung verabschiedet. Kern dieser Agenda sind die 17 Ziele für nachhaltige Entwicklung (engl. „Sustainable Development Goals“; *SDGs*).

Diese Ziele versuchen Nachhaltigkeit greifbarer zu machen. Und sie zeigen, dass nachhaltige Entwicklung in allen Bereiche wichtig, nötig und gemeinsam möglich ist.

Kontakt

Stadt Wetzlar
Amt für Umwelt und Naturschutz
Klimaschutzmanagement
Bernhard Hornung
Ernst-Leitz-Straße 30
35578 Wetzlar

Telefon: 06441 99-3909

E-Mail: bernhard.hornung@wetzlar.de

URL: www.wetzlar.de

Möchten Sie weitere nachhaltige Orte in Wetzlar kennenlernen?

Dann werfen Sie doch einen Blick auf unsere digitale Nachhaltigkeitskarte unter www.wetzlar.de/nachhaltigkeitskarte



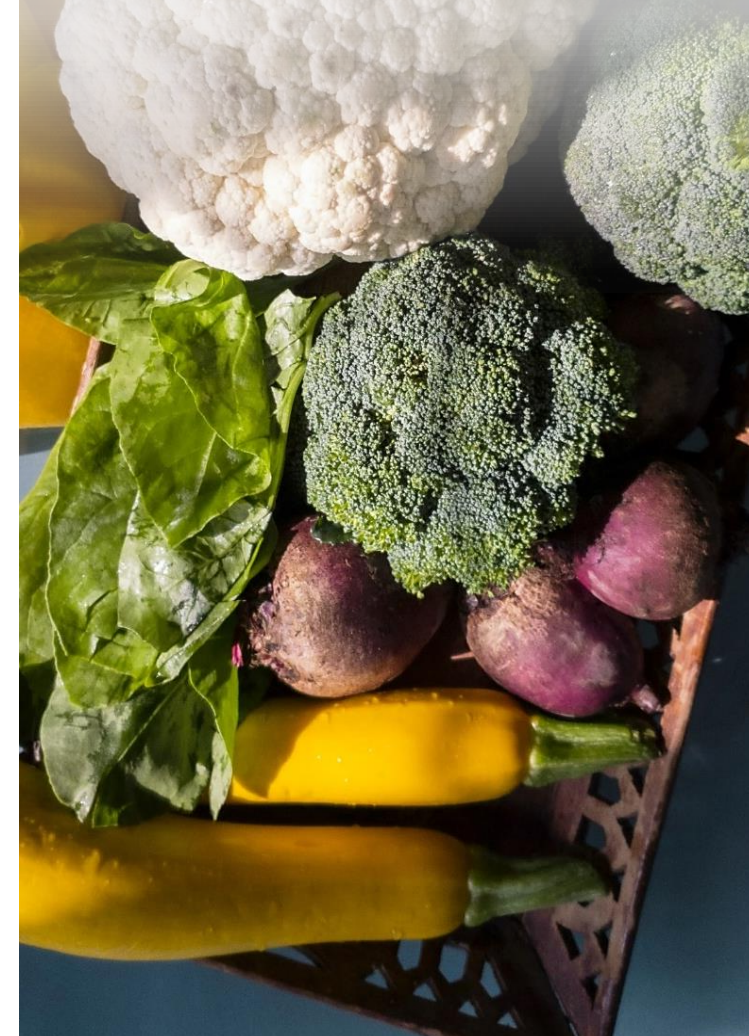
Impressum

Herausgeber und Gestaltung
Magistrat der Stadt Wetzlar
Pressestelle | Amt für Umwelt und Naturschutz
Titelbild: AltEsc Frame on unsplash.com
Copyright Karte: www.openstreetmap.org
September 2021 | alle Rechte vorbehalten



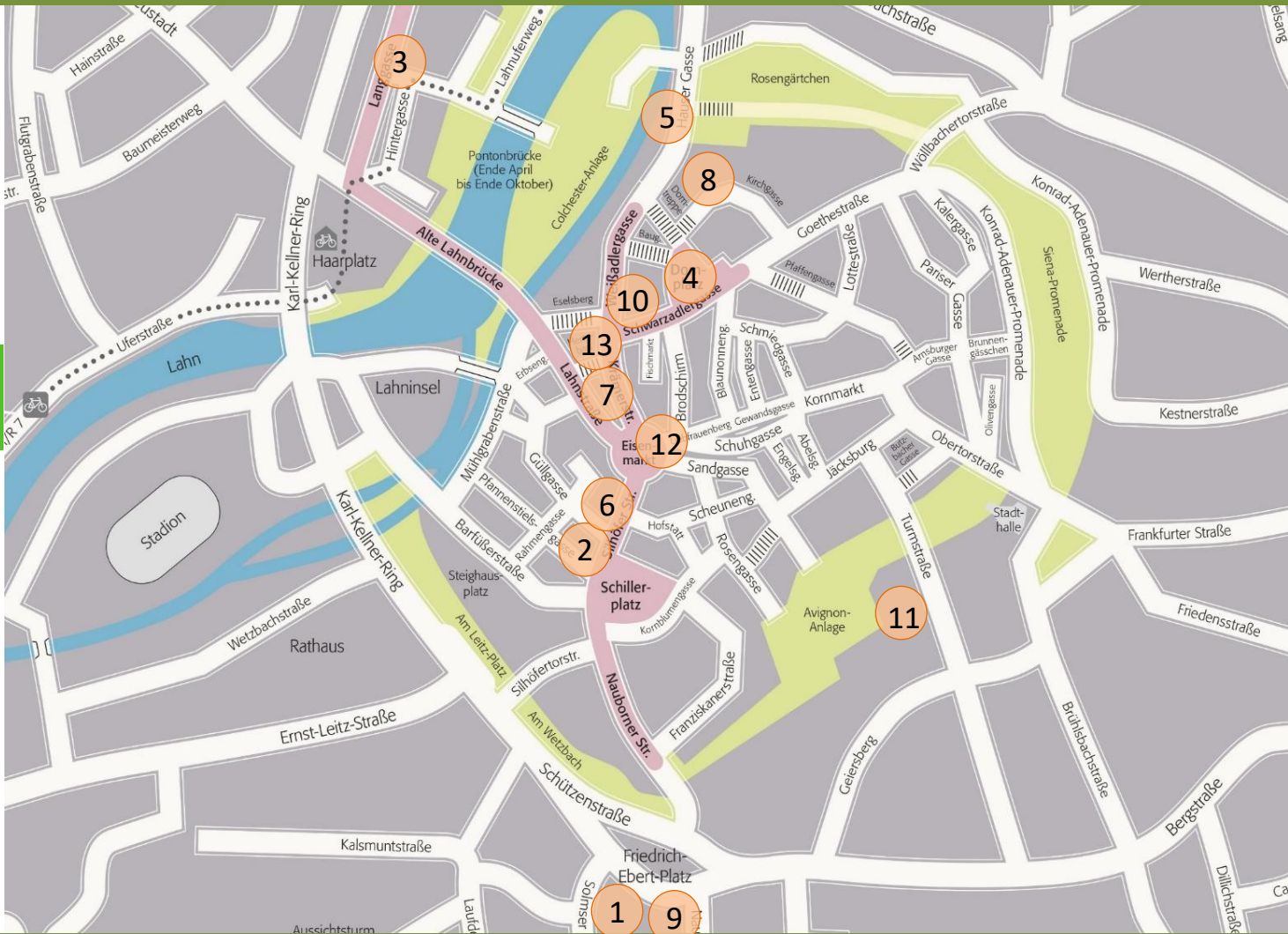
Nachhaltig durch Wetzlar

Eine Nachhaltigkeitskarte für die Wetzlarer Innenstadt



Wetzlarer Nachhaltigkeitskarte

Unsere Nachhaltigkeitskarte soll Ihnen Tipps für Konsumorte und Dienstleister*innen geben, die dem Prinzip der Nachhaltigkeit entsprechen. Auf der Karte tauchen insbesondere Orte auf, die einem der folgenden Aspekte entsprechen.



- | | | |
|---|--|---|
| <p>1 Bio Markt Naturkost Schwarz Solmserstraße 1
<i>Biologisch</i></p> | <p>6 Boom Jack Fashion & Interior Silhörer Straße 11
<i>Fair</i></p> | <p>10 Trödel am Dom Weißadlergasse 2
<i>Gebrauchtes</i></p> |
| <p>2 Anne Naturmoden Silhörer Straße 34
<i>Biologisch, Fair</i></p> | <p>7 Weltladen Wetzlar Krämerstraße 20
<i>Fair</i></p> | <p>11 Phantastische Bibliothek Turmstraße 20
<i>Teilhabe</i></p> |
| <p>3 Café Siebenkorn Langgasse 54
<i>Biologisch, Regional</i></p> | <p>8 Secondhand & Flohmarkt im ev. Dom-Gemeindehaus Kirchgasse 6 – 8
<i>Recycling, Teilhabe</i></p> | <p>12 Bistro Lebenshilfe e.V. Eisenmarkt 10
<i>Teilhabe</i></p> |
| <p>4 Wochenmarkt Domplatz&Bahnhofstraße
<i>Regional</i></p> | <p>9 Fairteiler/Foodsharing Nauborner Str. 24
<i>Recycling</i></p> | <p>13 Café Mundart Weißadlergasse 1
<i>Teilhabe</i></p> |
| <p>5 Westerwaldseife Hauser Gasse 27
<i>Regional</i></p> | | |

